

## COMMUNIQUÉ DE PRESSE

Villeurbanne, le 7 décembre 2017

### L'opérateur LASOTEL entre dans les NRO d'Orange.

LASOTEL, opérateur d'infrastructures réseaux et de services de télécommunication, est le premier opérateur d'envergure régionale à « dégrupper » officiellement les infrastructures FTTH<sup>(1)</sup> en ZMD AMII<sup>(2)</sup> depuis les NRO<sup>(3)</sup> d'Orange.

Une dizaine de NRO d'Orange sont en cours de déploiement : Champagne au Mont d'Or, Chassieu, Vaulx-en-Velin ou encore Bourg en Bresse. Les premiers raccordements ont lieu dans la région Auvergne-Rhône-Alpes : **45 000 prises FTTH seront accessibles prochainement** et 90 000 seront annoncées éligibles d'ici 2022. Le déploiement se fait de manière progressive, les prochains sont à l'étude dans les zones à fort potentiel.

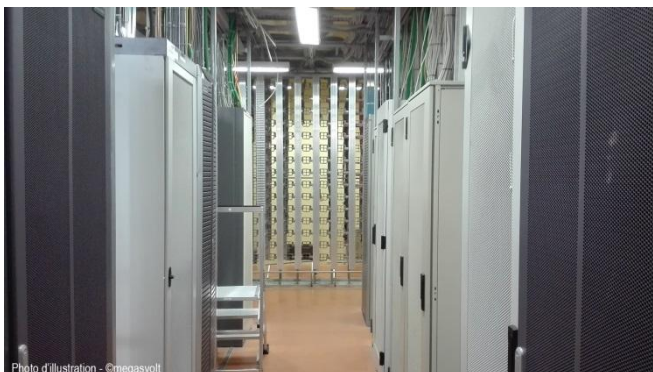


Photo d'illustration - @megasvolt



Photo d'illustration - @megasvolt

**LASOTEL devient une nouvelle porte d'entrée pour les opérateurs alternatifs.** Ils peuvent accéder à ses infrastructures en bitstream et bénéficier d'une offre d'accès FTTH pour répondre aux attentes de leurs clients finaux. De nouvelles zones de chalandise et de nouveaux marchés s'offrent à eux, tout en leur permettant de rester compétitifs sur le marché.

« Nous investissons dans ces infrastructures qui s'adapteront à tous les types de fibre : FTTH, FTTE<sup>(4)</sup>, FTTO<sup>(5)</sup>,... L'objectif est de démocratiser leur accès pour les entreprises et collectivités, quels que soient leurs tailles, leurs besoins, leurs budgets. Notre volonté est de rendre ces infrastructures accessibles aux opérateurs régionaux qui pourront étendre leur couverture et répondre aux attentes de leurs clients. » **annonce Sylvain Charron, président de LASOTEL.**

En complément de son entrée dans les NRO d'Orange, LASOTEL s'est raccordé au réseau de l'opérateur Kosc et accède à sa nouvelle offre Fibre Professionnelle (FTTH Pro). LASOTEL vise à étendre sa couverture le plus largement possible et agréger le maximum d'infrastructures disponibles. Des discussions avancées sont actuellement en cours avec trois autres acteurs du marché des télécoms : Altitude Infrastructure, Covage et SFR.

Pour rappel, l'opérateur dispose déjà de **plus de 35 points de présence au niveau national** et est implanté dans tous les Datacenters Carrier Neutral de la région Auvergne-Rhône-Alpes. Cette capillarité assure un réseau sécurisé et entièrement redondé.

#### À propos de LASOTEL :

LASOTEL est un opérateur d'infrastructures réseaux et de services télécoms basé sur Lyon depuis 2004. L'opérateur étend son réseau sur des zones d'activités stratégiques et s'inscrit dans le paysage des télécommunications comme un opérateur de proximité pour les grands comptes privés et publics. LASOTEL est également présent sur le marché « wholesale » et développe des solutions complètes qui répondent autant aux besoins des opérateurs, avec l'élargissement de la zone de chalandise et l'accès à de nouveaux marchés, qu'aux besoins de leurs clients finaux.

<sup>(1)</sup>FTTH : fibre optique jusqu'à l'abonné depuis le NRO jusque dans les logements ou locaux professionnels.

<sup>(2)</sup>ZMD AMII (Appel à Manifestations d'Intentions d'Investissement) : zone moyennement dense dans laquelle les opérateurs privés déploient des réseaux de fibre optique jusqu'à l'abonné, dans le cadre du Programme national Très haut débit.

<sup>(3)</sup>NRO (nœud de raccordement optique) : lieu d'implantation des équipements de transmission de l'opérateur.

<sup>(4)</sup>FTTE : fibre optique mutualisée à destination des entreprises et collectivités avec engagements de services (GTR, SLA,...).

<sup>(5)</sup>FTTO : fibre optique dédiée à l'entreprise avec débits garantis et engagements de services (GTR, SLA,...).

#### Contact presse :

Doriane GUIRAL – 04 82 90 82 41  
communication@lasotel.fr

LASOTEL  
26 rue Emile Decorps  
69100 Villeurbanne  
Tél : 04 27 46 00 00  
Fax : 04 27 46 00 01